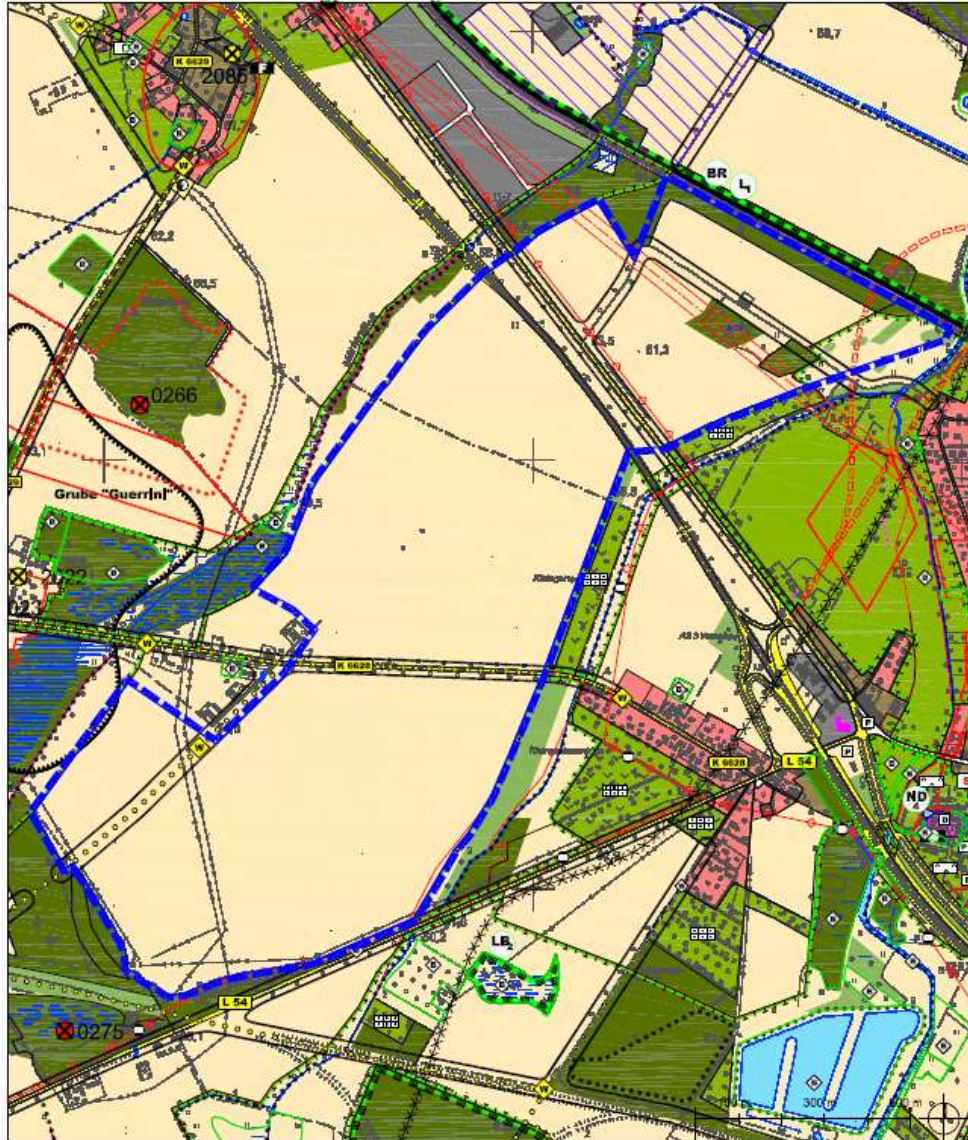


Anlage 1 zur BV-StVV-038-24 (Teilbereich 1)

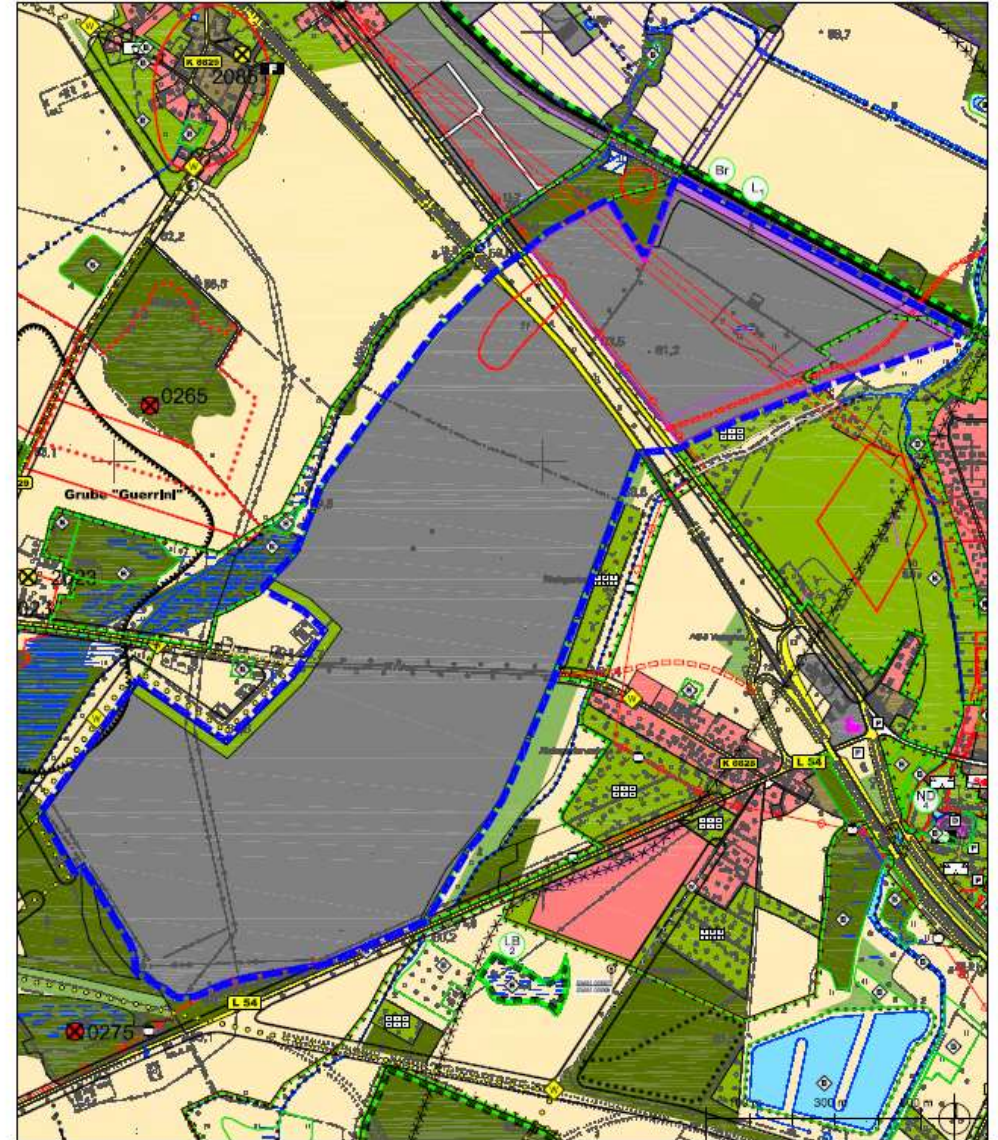
Teilbereich 1
Gewerbliche Baufläche am Stadteingang Vetschau

AUSSCHNITT FLÄCHENNUTZUNGSPLAN
WIRKSAM SEIT 2006 M. 1:10,000



Teilbereich 1
Gewerbliche Baufläche am Stadteingang Vetschau

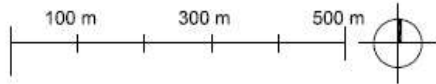
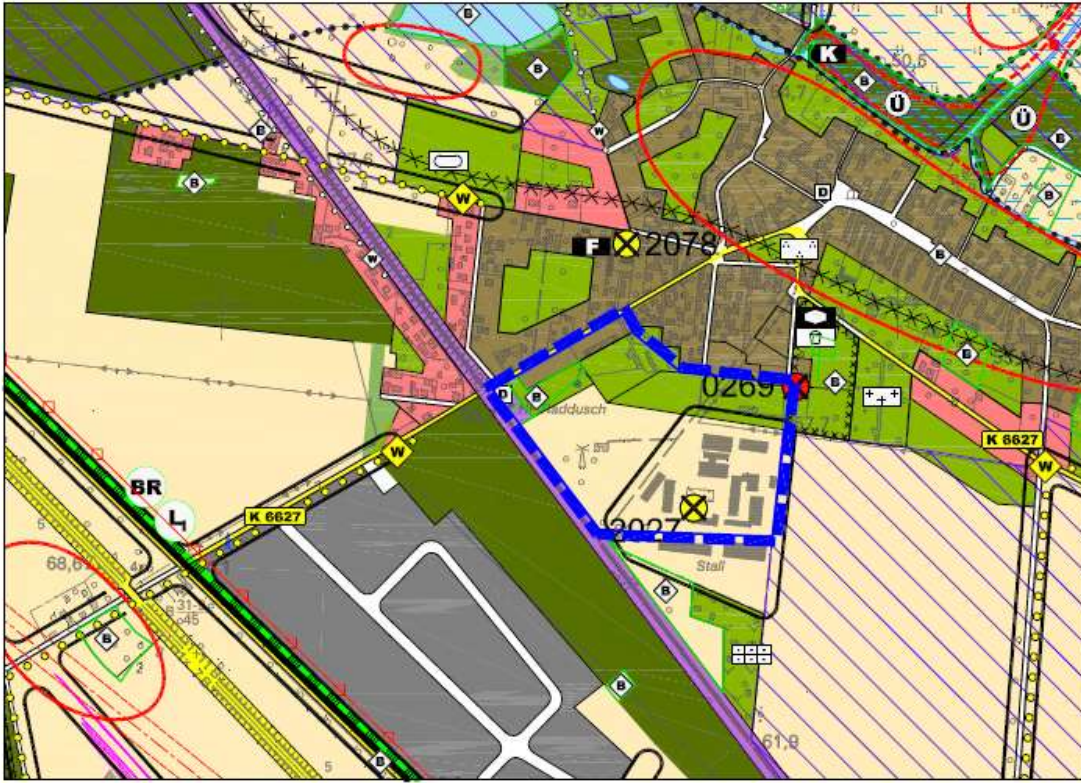
AUSSCHNITT FLÄCHENNUTZUNGSPLAN
12. Änderung M. 1:10,000



Anlage 1 zur BV-StVV-038-24 (Teilbereich 2)

Teilbereich 2
Wohnbaufläche am Ortselngang Im Ortstell
Raddusch

AUSSCHNITT FLÄCHENNUTZUNGSPLAN
WIRKSAM SEIT 2006 M. 1:10,000



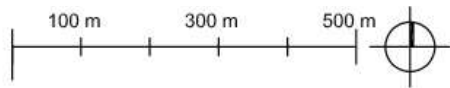
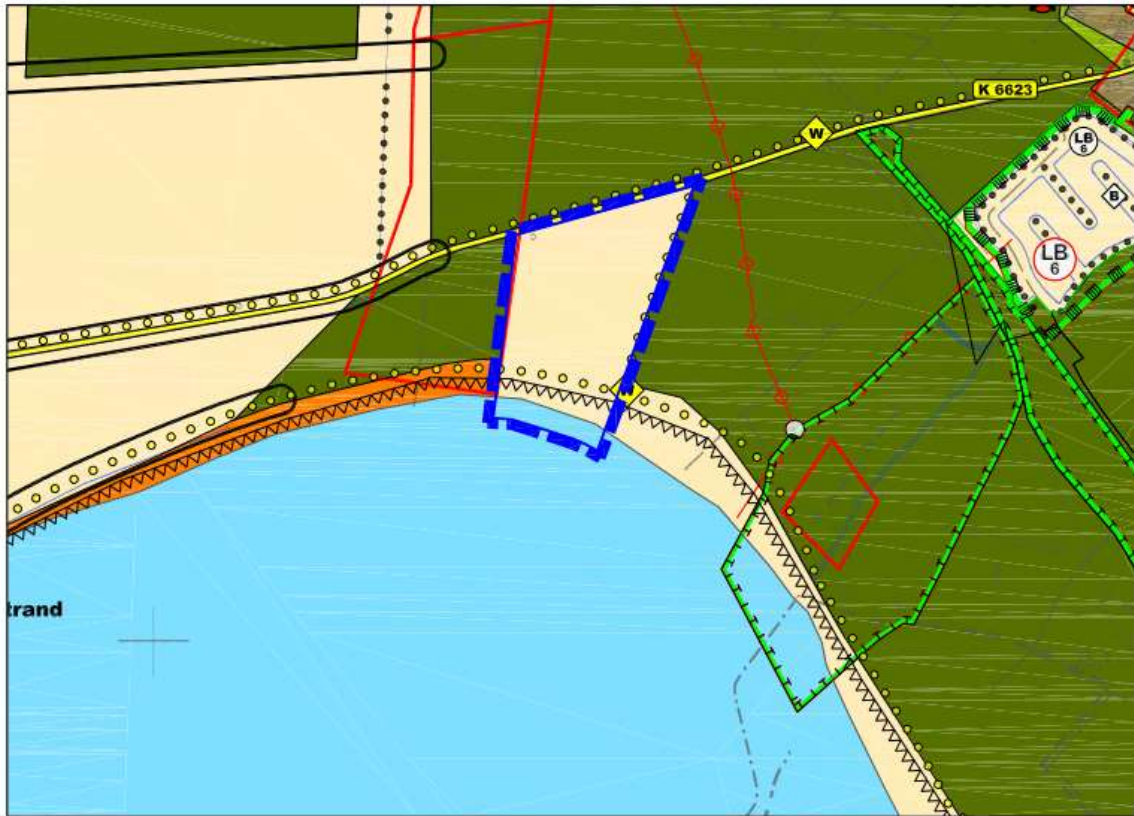
AUSSCHNITT FLÄCHENNUTZUNGSPLAN
12. ÄNDERUNG M. 1:10,000



Anlage 1 zur BV-StVV-038-24 (Teilbereich 3)

Teilbereich 3
Naherholungsgebiet am Gräbendorfer See nahe
Wüstenhain

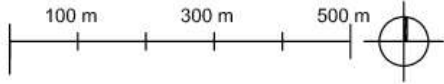
AUSSCHNITT FLÄCHENNUTZUNGSPLAN
WIRKSAM SEIT 2006 M. 1:10.000



AUSSCHNITT FLÄCHENNUTZUNGSPLAN
12. ÄNDERUNG M. 1:10.000



Anlage 1 zur BV-StVV-038-24 (Teilbereich 4)



AUSSCHNITT FLÄCHENNUTZUNGSPLAN
12. ÄNDERUNG M. 1:10.000



Teilbereich 4
Wohnbaufläche Parlows Weiher

AUSSCHNITT FLÄCHENNUTZUNGSPLAN
WIRKSAM SEIT 2006 M. 1:10.000

