






PLANZEICHENERKLÄRUNG

-  **SO**
Handel
Sondergebiet großflächiger Einzelhandel
- 
-  **P**
Öffentliche Verkehrsfläche
Öffentliche Verkehrsfläche Zweckbestimmung Parkplatz
-  **SPPL**
Öffentliche Grünfläche
Zweckbestimmung Spielplatz
- GRZ**
Grundflächenzahl als Obergrenze
- OK**
Oberkante Gebäude in Meter als Obergrenze
- HB**
Hohenbezug in Meter
- 
- überbaubare Fläche

TEXTLICHE FESTSETZUNGEN

Zulässig sind: (1) Großflächige Einzelhandelsbetriebe mit einer Verkaufsfläche von maximal 1.600 m² mit einem Angebot an Lebensmitteln als Hauptsortiment und ein Zusatzangebot an sonstigen zentrenrelevanten Sortimenten auf einer Verkaufsfläche von maximal 160 m² (Randsortiment), (2) sonstige Einzelhandelsbetriebe und Läden mit einer Verkaufsfläche von bis zu 500 m², (3) Dienstleistungsbetriebe, (4) Betriebe des Nahrungsmittelhandwerks, (5) Sonstige Handwerksbetriebe, (6) Schank- und Speisewirtschaften, (7) Räume für freie Berufe sowie (8) Stellplätze für den durch die zulässige Nutzung verursachten Bedarf.

Stadt

Vetschau/Spreewald

Bebauungsplan
"Am Kulturhaus"

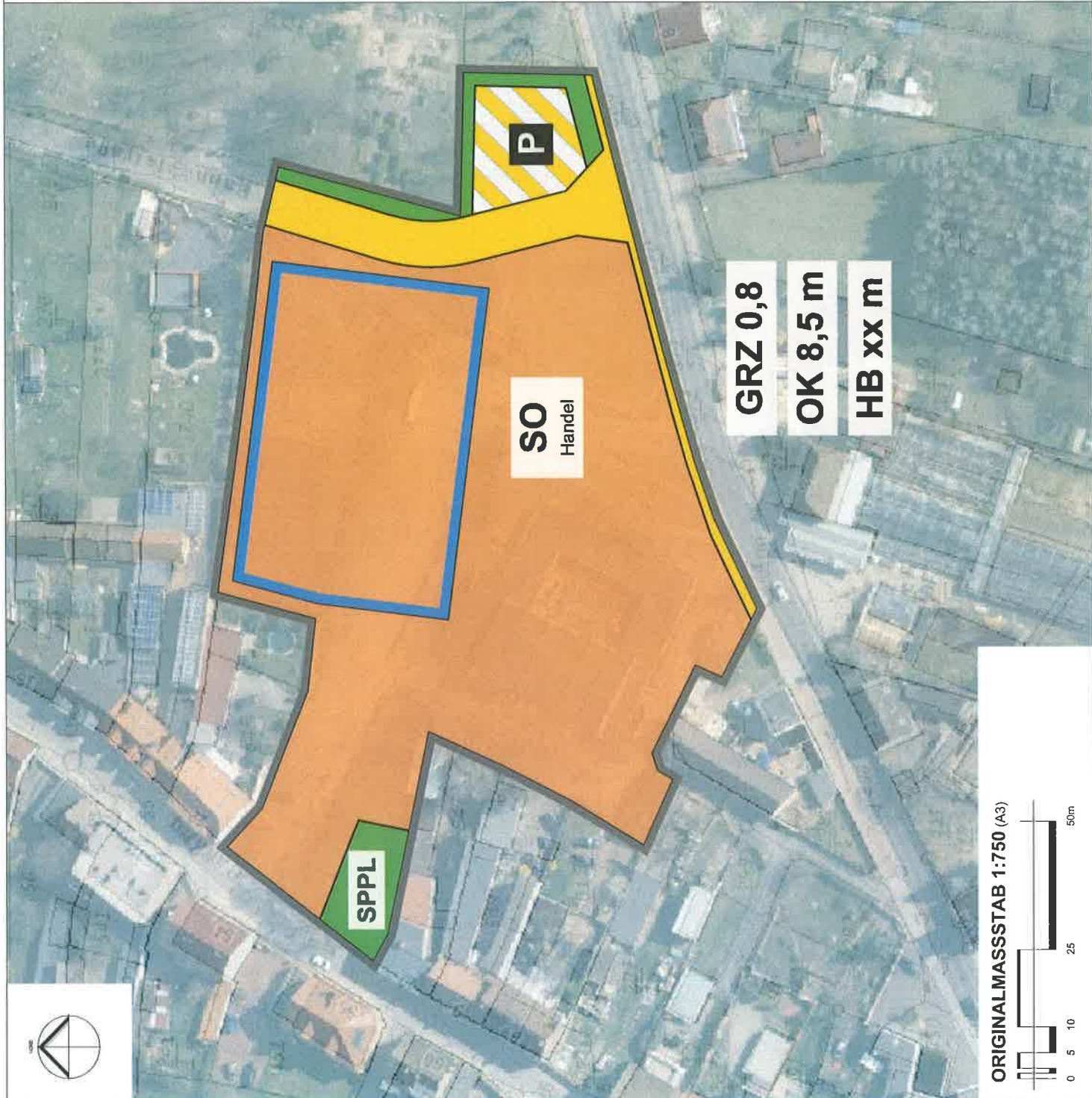
Planzeichnung (August 2015)

Stadt
Vetschau/Spreewald
Bauamt

Planungsbüro
WOLFF
architektur - stadt und dorfplanung

Bestandort: 151 119 032014 Cottbus
Tel. (0355) 7 00 45 77 1592 20 04 300
E-Mail: w.woelff@w.woelff.de
www.w.woelff.de

Schlossstraße 10
03119 Vetschau/Spreewald



ORIGINAL MASSSTAB 1:750 (A3)

