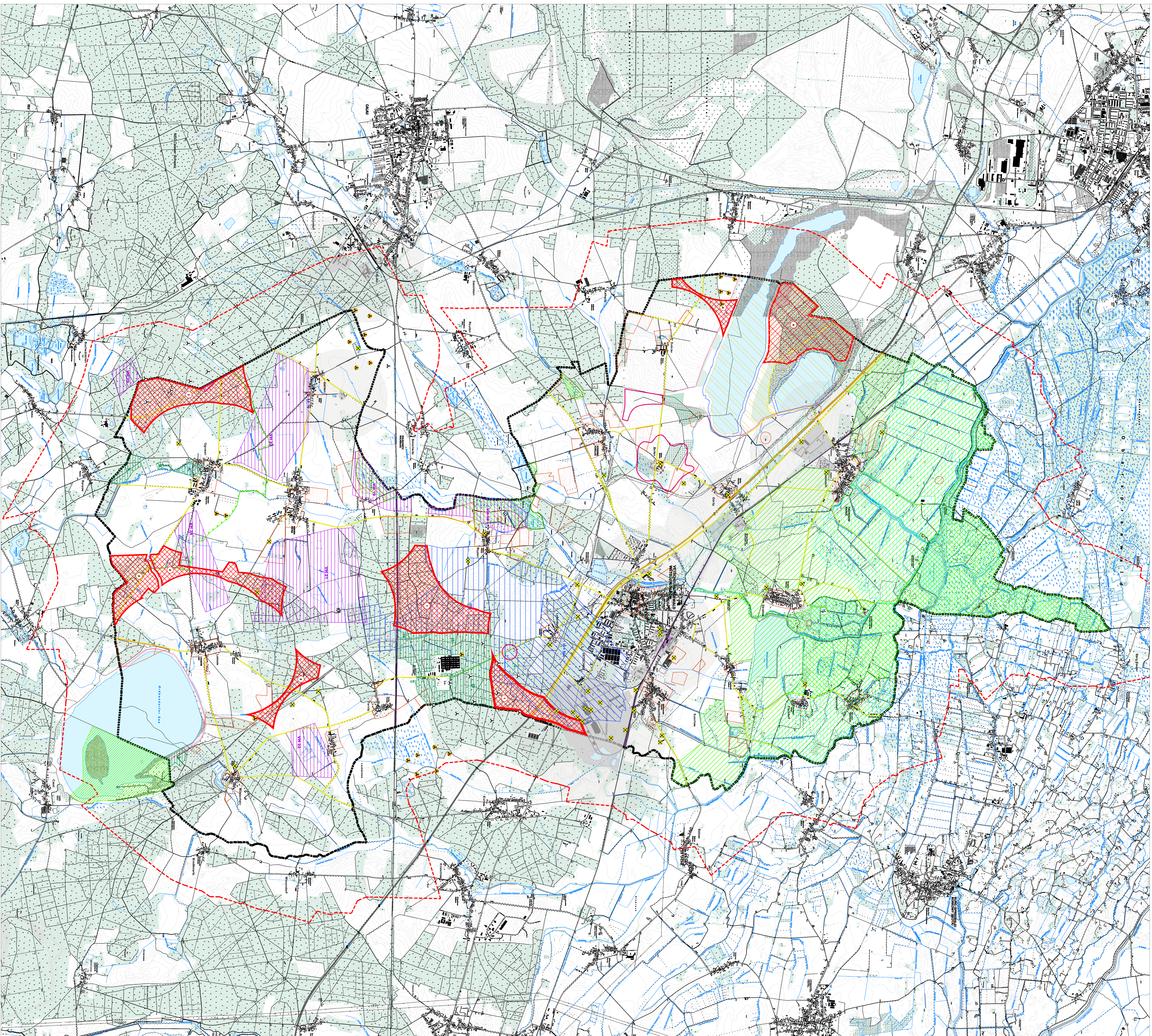




Vorbereitende Untersuchungen zum Teil-FNP "Windenergie" Vetschau/Spreewald



LEGENDE

- Geltungsbereich
- 1000 m - Abstand zum Geltungsbereich

Restriktionen und Konflikte (B1)

- Fauna- Flora- Habitat- Gebiete (FFH- Gebiete)
- Europäische Vogelschutzgebiete (SPA- Gebiete)
- Naturpark
- Wälder mit regional bedeutsamen Schutz- und Erholungsfunktionen gemäß Waldnutzungsstrategie (WFK)
- Vorhabensgebiete (VH) für die Gewinnung oberflächennaher Rohstoffe
- Bodendenkmale (Stand FNP 2006)
- Hochwasserschutzgebiete (Stand FNP 2006)

Geltungsbereich der Abschlussbetriebspläne der Tagebaue Seese-Ost und Gräbenhof (ohne Kohlebauern, Entwässerungsgräben, Grubenwasserreinigungsanlagen u.a.)

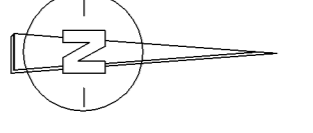
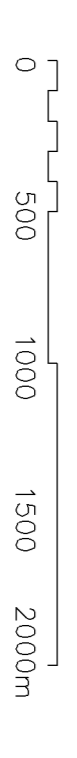
Alberpbäue

Sperbereich

Vorhandene Gebäude mit gewerblicher Nutzung sowie entsprechende überbaubare Grundstücksflächen in Kraft getretener Bebauungspläne einschließlich Schutzabstand 750 m

Sonstige Belange (C1)

- Bahnanlagen
- Autobahn
- Land- und Kreisstraßen
- Richtfunktrasse
- Wasserschutzzone III
- Schutzbereich von 50 m um Staudgewässer
- Alliast- / Alltagsverdrachtsflächen / sanierte Allstandorte
- Gepänte, genehmigte und realisierte Windenergieanlagen
- Such- und Potenzialflächen (gem. Plan 2b)
- 1- Tornitz
- 2- Lasow / Ogrosen
- 3- Ogrosen West
- 4- Dürbau



Stadt Vetschau / Spreewald

Landkreis Oberspreewald-Lausitz, Land Brandenburg

Vorbereitende Untersuchungen zum Teil-FNP "Windenergie" der Stadt Vetschau / Spreewald

Plan der Restriktions- und Konfliktbelange (Datenerfassung) und Darstellung der Suchflächen/Potenzialflächen

Erwartung März 2015

Fächensatzunterlagen der Stadt Vetschau / Spreewald Genehmigung 2006

DTK 10 Geddes&dtf / LGB

1: 25000

Plan

Planungsgemeinschaft Langg + Kutzschei

Plan 3