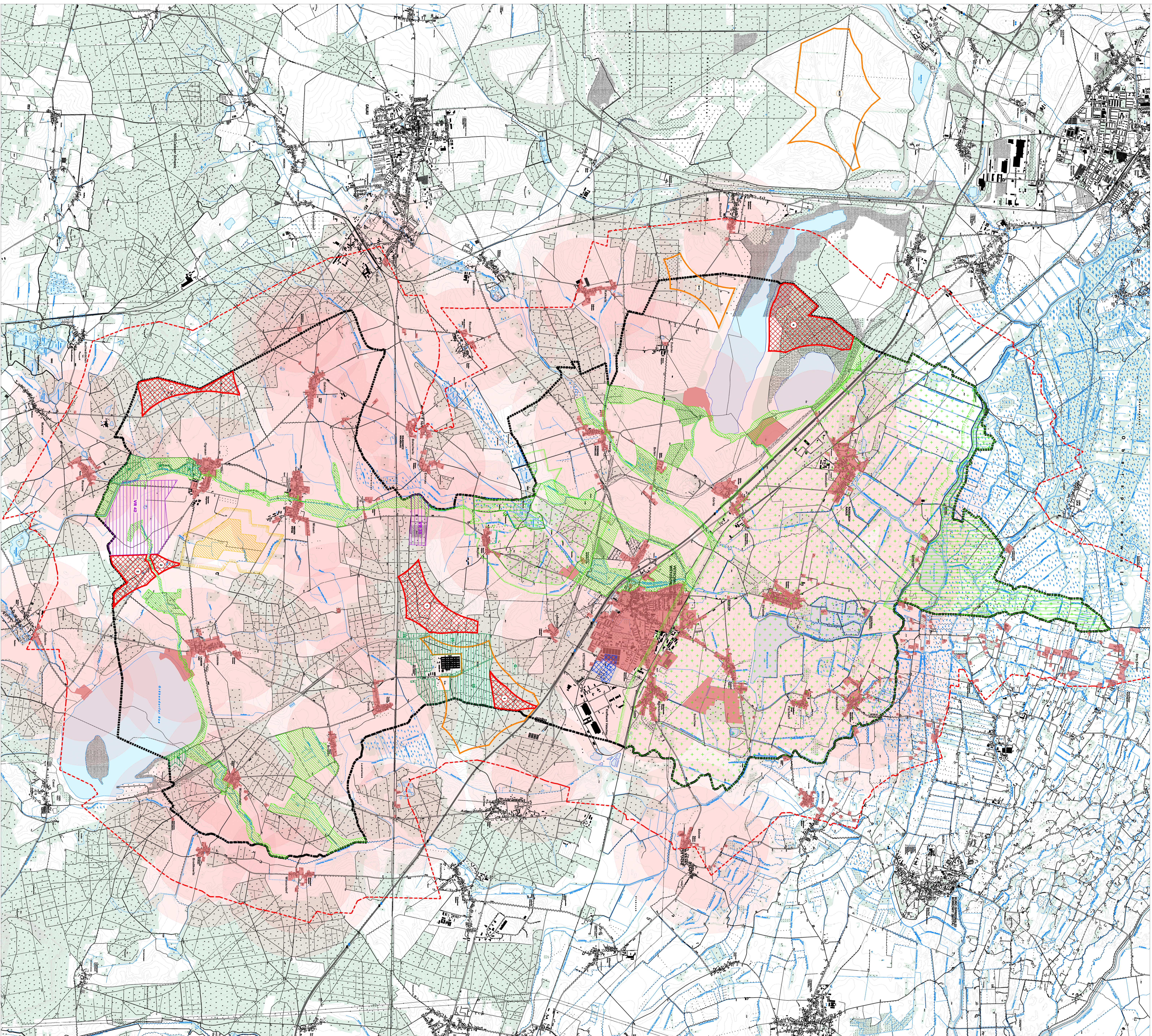




Vorbereitende Untersuchungen zum Teil-FNP "Windenergie" Vetschau/Spreewald



- LEGENDE**
- Geltungsbereich
 - 1000 m - Abstand zum Geltungsbereich

Harte Tabukriterien (A1)

- Rechtserbrinlich festgesetzte Naturschutzgebiete (NSG)
 - Rechtserbrinlich festgesetzte Landschaftsschutzgebiete (LSG)
 - Biosphärenreservat Spreewald (BR)
 - Schutzabstand zu NSG und LSG/GR 200 m
 - Wald per Schutzverordnung (A - Aboretum, E - Erholungswald, IS - Immissionschutzwald, G - Geneserwe, S - Saalgebetswald)
 - Vorhandene Gebäude mit Wohn-, Kur- und Kliniknutzung und Nutzungsbedürfnis für Gemeinbedarf sowie Erholungskfunktionen sowie entsprechende überbaubare Grundstücksflächen in Kraft getretener Bebauungspläne einschließlich Schutzabstand 1750 m
 - Photovoltaik-Freiflächenanlagen mit Schutzabstand 200 m
 - Stehende Gewässer mit Schutzabstand 50 m
 - Wasserschutzzone I und II
- Flächen des landesplanerisch festgelegten Freiraumverbundes

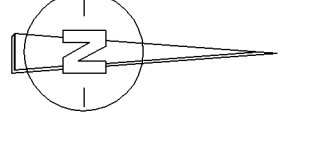
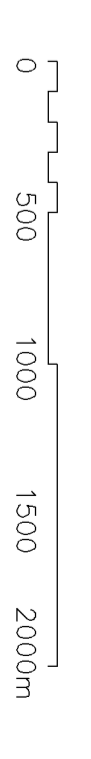
Weiche Tabukriterien

- 1.200 m Abstand zu vorhandenen Gebäuden mit Wohn-, Kur- und Kliniknutzung und zu entspr. eichenden überbaubaren Grundstücksflächen in Kraft getretener Bebauungspläne
- Vorranggebiete (VR) für die Gewinnung und Sicherung oberflächennaher Rohstoffe gemäß sachlichen Teilregionenplan II „Gewinnung und Sicherung oberflächennaher Rohstoffe“

- Windungsgebiet mit Nummer nach Teilregionenplan WZ1 - Biscdorf Ost
- W68 - Elbtow - Tornitz

Such- und Potenzialflächen mit Nummerierung

- 1 - Tornitz 110,16 ha
- 2 - Lösser - Ogrosen 54,32 ha
- 3 - Ogrosen West 53,41 ha
- 4 - Dubrau 119,95 ha



Stadt Vetschau / Spreewald

Landkreis Oberspreewald-Lausitz, Land Brandenburg

Vorbereitende Untersuchungen zum Teil-FNP "Windenergie" der Stadt Vetschau / Spreewald

Plan der Tabuzonen (harte und weiche Tabukriterien) mit Abstandsräumen 1.200 m zu Wohnnutzungen und Darstellung der Suchflächen / Potenzialflächen

Entwurf März 2015
Fischfangzungen der Stadt Vetschau / Spreewald Genehmigung 2006
DTK 10 Eckstein-DE / LGB
1 - 28000
Merkel
Planungsbüro
Planungsgemeinschaft
Langgärtner & Karchhauer
Plan
2a