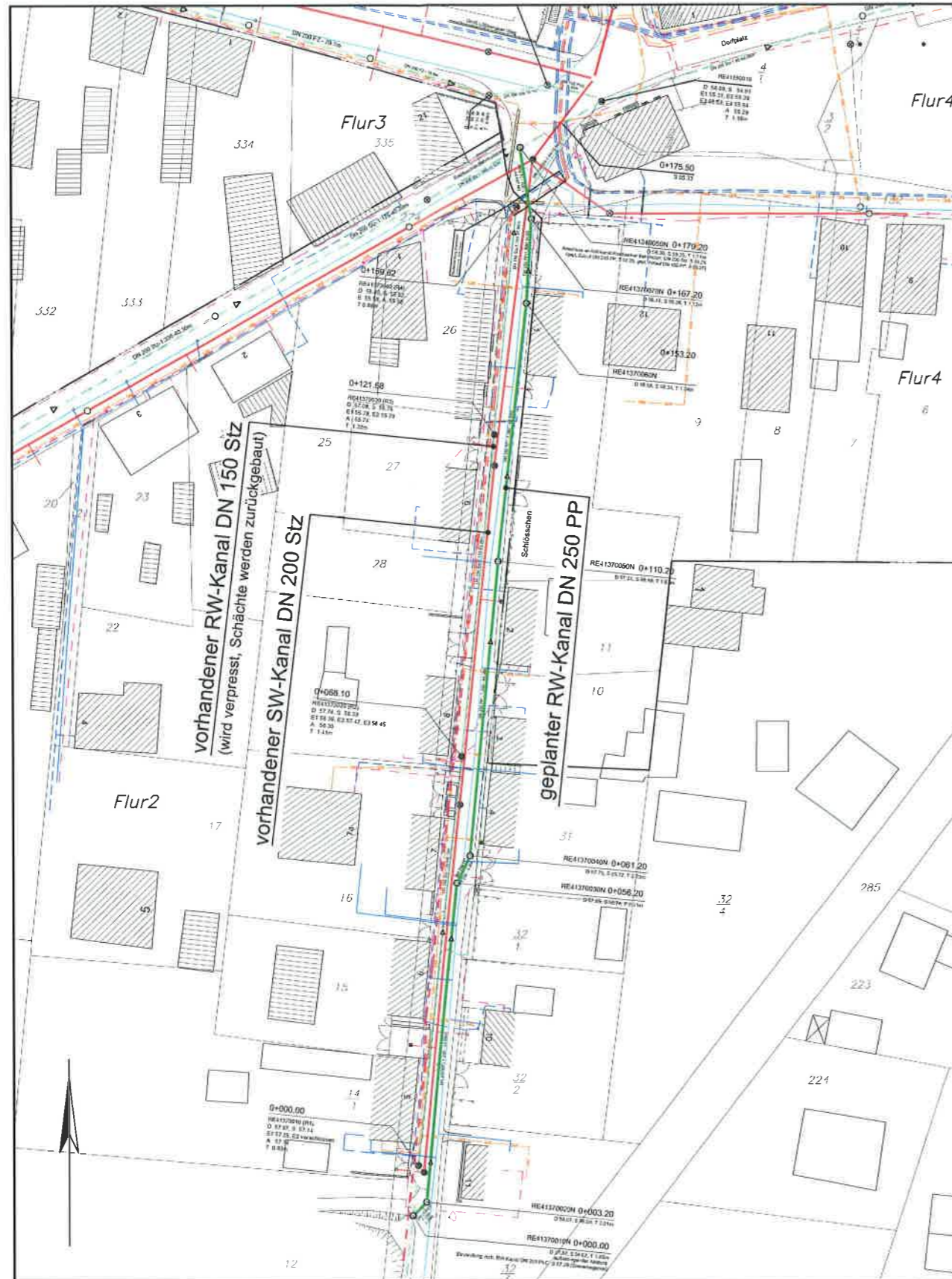
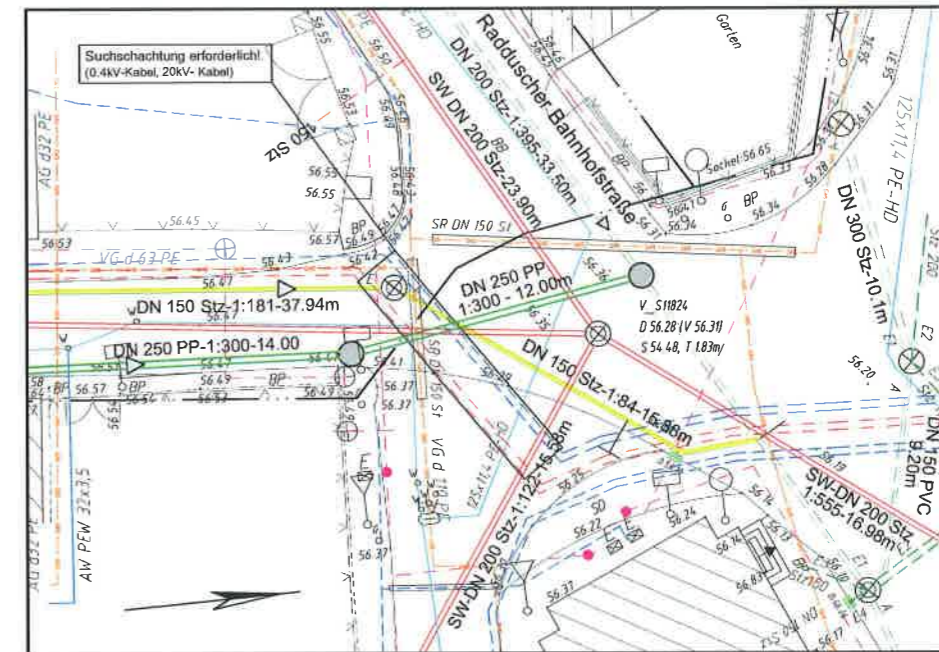


Anlage BV-StVV-636-14

Lageplan Schlösschen Maßstab ohne



Lageplanausschnitt - Kreuzungsbereich Maßstab 1:250



Zeichenerklärung Bestand

- DN 200 Stz-1:175-40,20m vorhandener RW- Kanal
- SW DN 200 Stz-1:122-15,58m vorhandener SW- Kanal
- TW- Leitung
- Straßenbeleuchtung
- 0.4-kV-Anlagen
- 20-kV-Anlagen
- Gasleitung
- Telekommkabel

Zeichenerklärung Planung

- DN 250 PP-1:250-40,00m geplanter Regenwasserkanal DN 250 PP
- vorh. RW- Kanal DN 150 Stz verpressen, vorhandene Schächte rückbauen

Schachtbezeichnung

R E07 11 0020
 Regenwasser Einleitstelle Nr. nach Straßenverzeichnis
 (R10) alte Schachtnummern

Auftraggeber



Stadt Vetschau / Spreewald
 Schlosstraße 10, 03226 Vetschau / Spreewald

Verfasser



ein Unternehmen der
eta AG engineering
 03042 Collbus, Dissener Str. 50
 Tel./Fax: (0355) 28 9 24-202 / 28 9 24-204
 eMail: info@lugmbh.de

Vertragsnummer	001772.00
Datum	12/2013
Blattformat	297x420
Höhenbezug	DHHN 92
Maßstab	ohne / 1 : 250
Bearbeiter	Jaschke
Zeichner	Voß

Vorhaben

- Ausführungsplanung -
Ersatzneubau Regenwasserkanal Schlösschen, Raddusch

Darstellung

Lageplan Regenwasserkanal

Blatt - Nr.