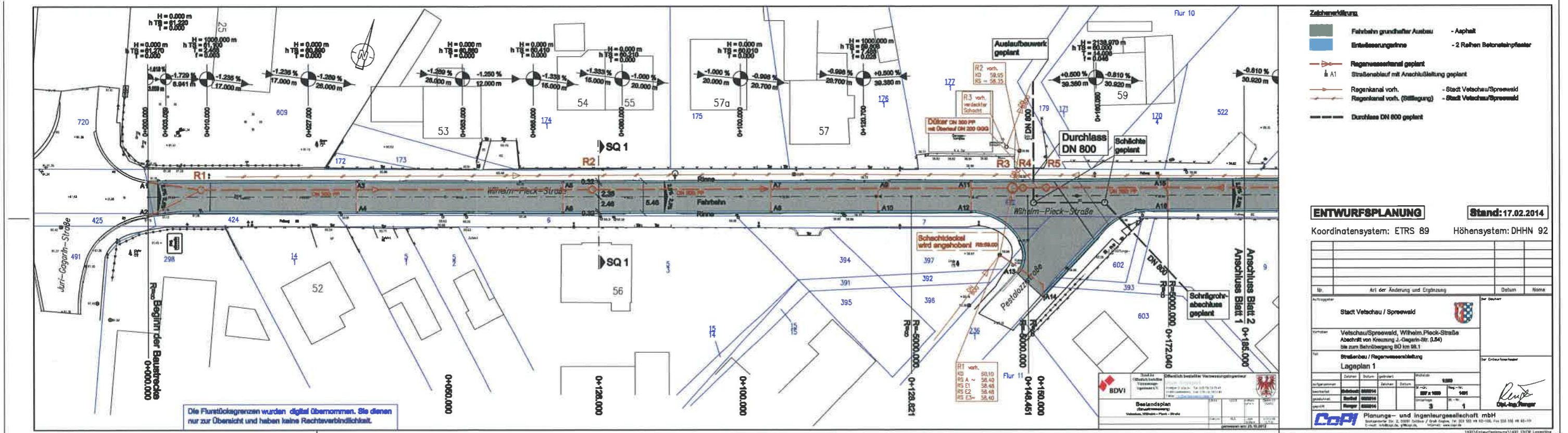


Anlage 4 BV-StVV-635-14



- Zelchenwerkura**
- Fahrbahn grundsätzlicher Ausbau - Asphalt
 - Entwässerungsrinne - 2 Reihen Betonsteinpflaster
 - Regenwasserkanal geplant
 - Straßenablauf mit Anschlußleitung geplant
 - Regenkanal vorh. - Stadt Vetschau/Spreewald
 - Regenkanal vorh. (Befliegung) - Stadt Vetschau/Spreewald
 - Durchlass DN 800 geplant

ENTWURFSPLANUNG **Stand: 17.02.2014**

Koordinatensystem: ETRS 89 Höhensystem: DHHN 92

Nr.	Art der Änderung und Eingebung	Datum	Name
<p>Stadt Vetschau / Spreewald</p> <p>Vetschau/Spreewald, Wilhelm-Platz-Straße Abschnitt von Kreuzung J.-Gagarin-Straße (L54) bis zum Behrübergang BU km 08.1</p> <p>Strassenbau / Regenwasserabfuhr Lageplan 1</p>			
<p><i>Reut</i> Dipl.-Ing. Planungs- und Ingenieurgesellschaft mbH</p>			

Die Flurstücksgrenzen wurden digital übernommen. Sie dienen nur zur Übersicht und haben keine Rechtsverbindlichkeit.