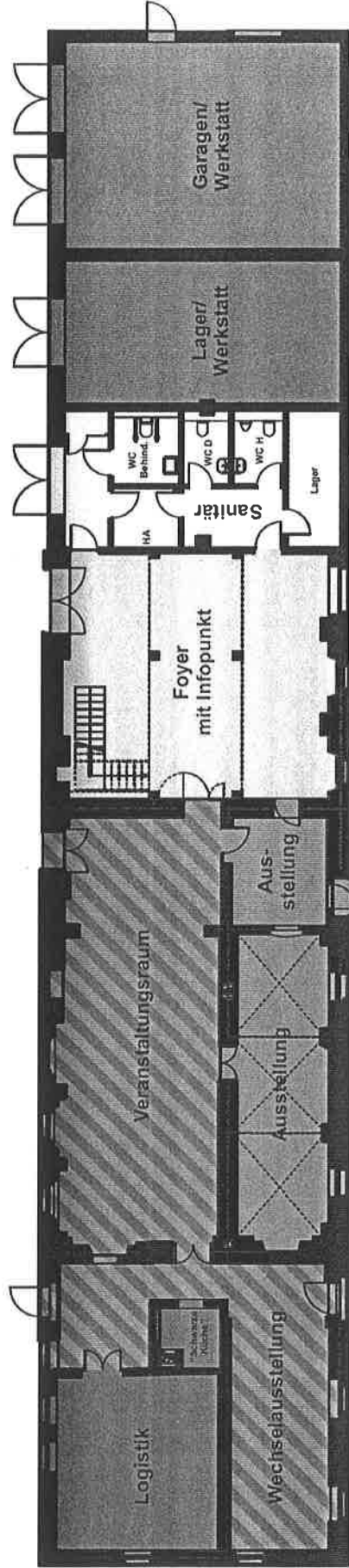


Anlage BV-STW-537-13

## Favorisierte Variante des Arbeitskreises „Nachnutzung Stadthaus III“

Grundriss Erdgeschoss – gemäß Beratung vom 05.03.2013

Grafik: B.B.S.M. mbH / Plangrundlage: Architekturbüro Angelis & Partner



Stadthaus III ← | → ehem. Heizhaus



**B.B.S.M.**

Brandenburgische  
Beratungsgesellschaft für  
Stadterneuerung und  
Modernisierung mbH