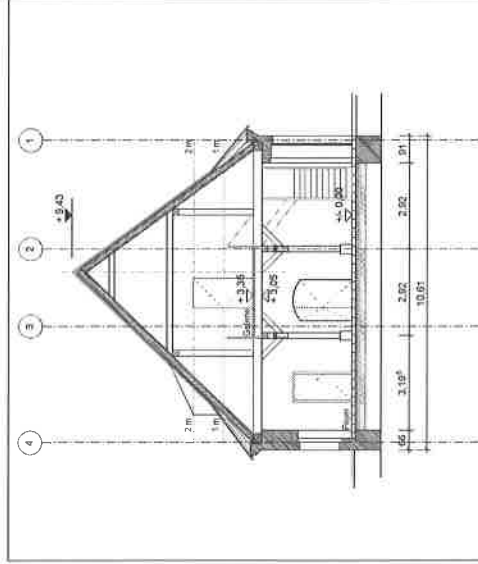
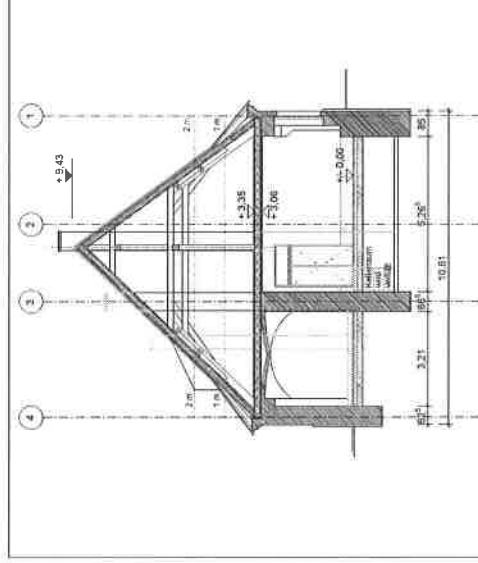


Längsschnitt 1:100



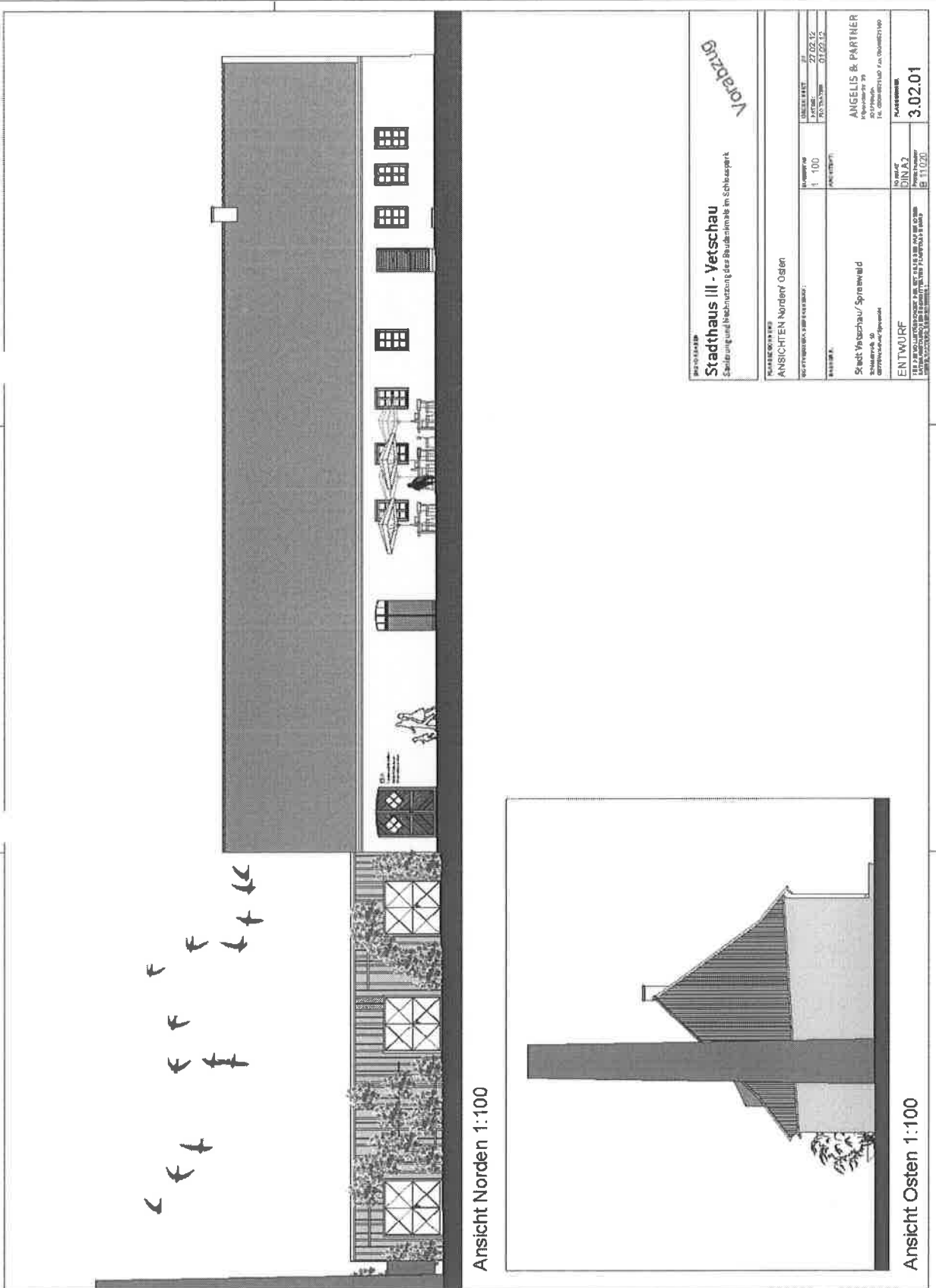
Querschnitt C-C 1:100



Querschnitt B-B 1:100

BALKENWEISE Stadthaus III - Vetschau Sanierung und Nechnutzung des Baudenkmals im Schlosspark		Verzeichnis	
PROJEKTSTADIUM			
PLANNUMMER	MASSSTAB	GEZEICHNET	DT
01.001	1:100	DA/DA	27.02.12
PROJEKTLEITER		PROJEKTLEITER	DT
ANGELIS & PARTNER		ANGELIS & PARTNER	01.03.12
Schlosspark Vetschau		20798 Vetschau	
01.001		14.02.2012	
ENTWURF			
PROJEKTLEITER	MASSSTAB	GEZEICHNET	DT
ANGELIS & PARTNER	1:100	ANGELIS & PARTNER	01.03.12
Schlosspark Vetschau		20798 Vetschau	
01.001		14.02.2012	
PLANNUMMER			
DIN 246		3.03.01	
DIN 11020		3.03.01	



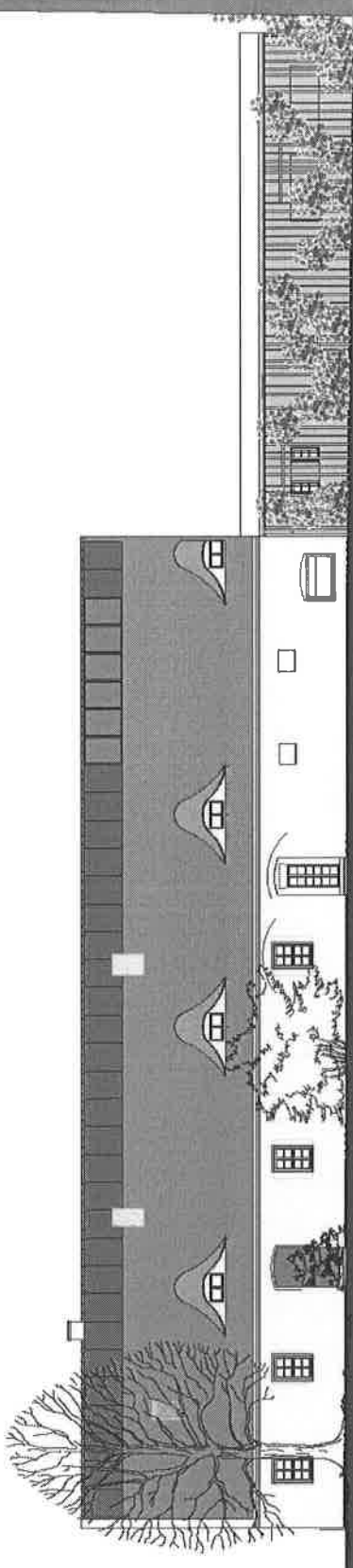


Ansicht Norden 1:100

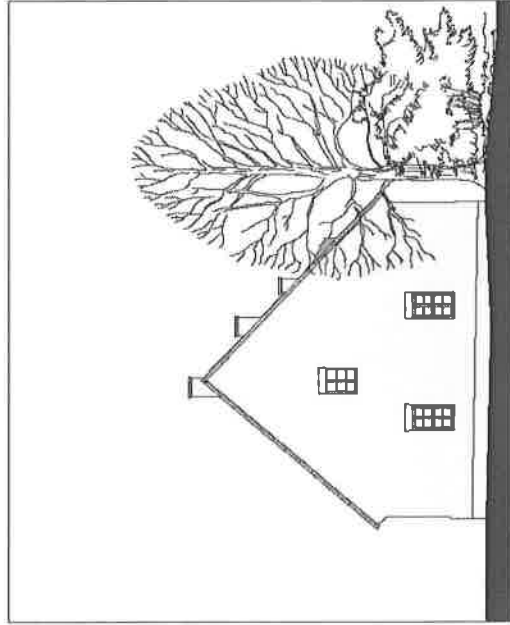
Ansicht Osten 1:100

Projektname Stadthaus III - Yetschau Sanierung und Nebenutzung des Bauensembles im Schloßpark		Vorbereitung	
Kundenorganisation ANSICHTEN Norden/ Osten	Maßstab 1:100	Datum 27.02.12	Blatt 01.02.12
Auftraggeber Stadt Yetschau/ Spremberg Schulstraße 29 01774 Yetschau/Spremberg	Projekt ANSICHTEN	Entwurfsfirma ANGELIS & PARTNER 01774 Yetschau/Spremberg Tel. 0359-821140 Fax 0359-821140	
ENTWURF Entwurf und Ausführung des Bauwerks ist ausschließlich die Verantwortung des Auftraggebers.	No. Blatt 01/01	Blatt 3.02.01	





Ansicht Süden 1:100



Ansicht Westen 1:100

Architekturbüro
Stadthaus III - Vetschau
 Sanierung und Neubeauzung des Stadtkerns im Schlosspark

Architekt
 ANSICHTEN Süden/ Westen

Maßstab
 1 : 100

Projekt
 Stadt Vetschau/ Spreewald

Entwurf
 ANSICHTEN Süden/ Westen

Blatt
 DIN A7

Blattnummer
 3.02.02

Architekturbüro
ANGELIS & PARTNER
 15107 Vetschau
 035931 201-0

Blattgröße
 210 x 297 mm

Blattformat
 DIN A7

Blattnummer
 3.02.02

