

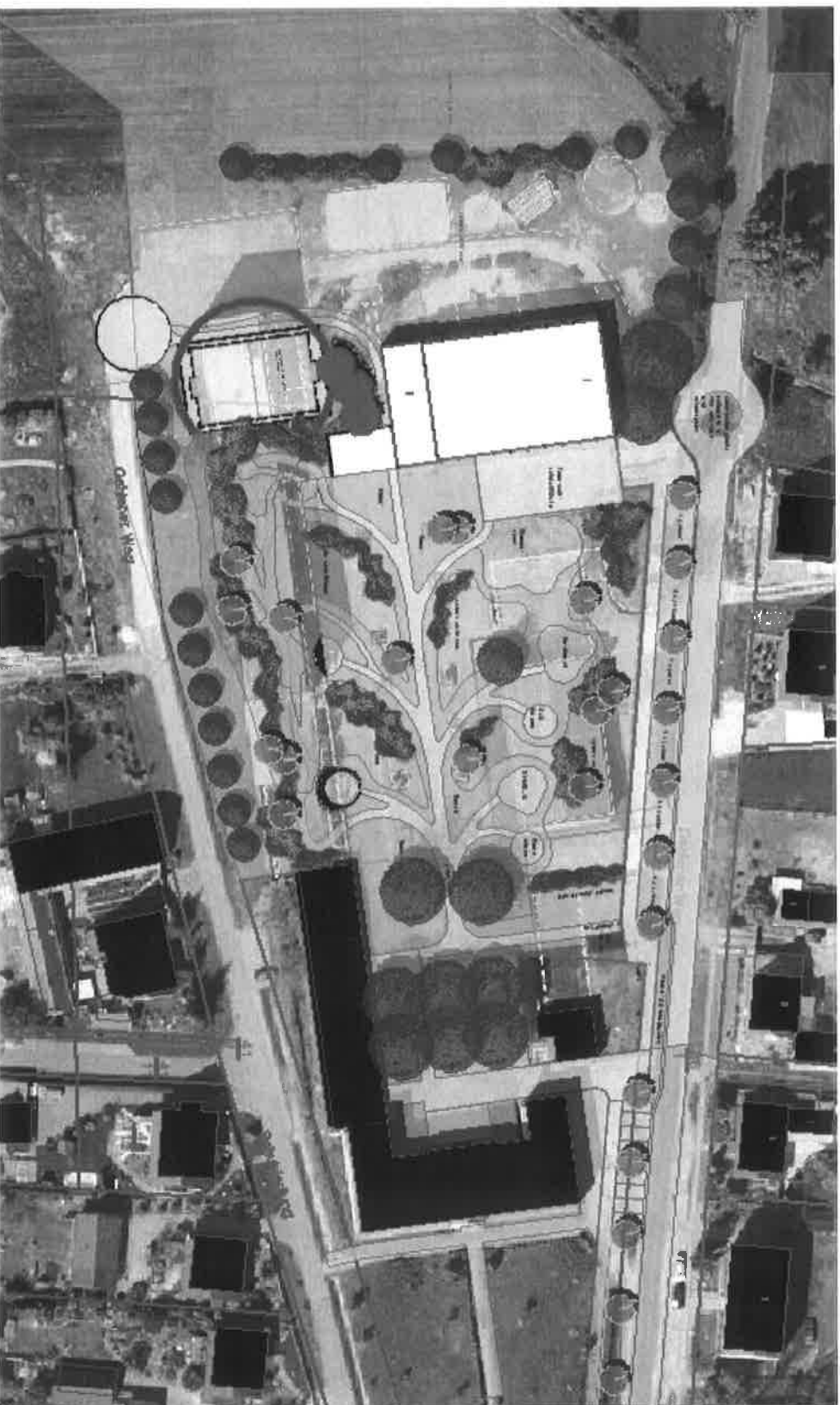
Datum 3.11.2010				145.609,54 €	€
Kostenberechnung			Einzelkosten Stadt	Fremdleistungen	Teilprojektkosten
Schulhofgestaltung Missen			2011	2012	
Realisiert im Zuge der Schulsanierung					
Schulhof					
	Fläche				
Rasenflächen	217 m²				
Pflasterflächen (hergestellt)	290 m²				
Einzäunung Kreisstraße	140 m²				
Lindenplatz	320 m²				
Lindenplatz Ausstattung	1 ps				
Priorität 1					36.365,97 €
Neubau Minispielfeld					25.898,00 €
Rasenflächen	163 m²	6,00 €	978,00 €		
Unterbau Minispielfeld	382 m²	60,00 €	22.920,00 €		
Oberbau Minispielfeld (DFB)	382 m²	- €			
Bepflanzung	1 ps	2.000,00 €	2.000,00 €		
Baunebenkosten	18 %	4.661,64 €			4.661,64 €
Mehrwertsteuer	19 %				5.806,33 €
Gesamtkosten					36.365,97 €
Priorität 2					9.900,80 €
beidseitige Einfriedung des Schulgeländes					8.320,00 €
Zaun	104 lfm	80,00 €	8.320,00 €		
Baunebenkosten (Hochbauamt)	0 %	- €			- €
Mehrwertsteuer	19 %				1.580,80 €
Gesamtkosten					9.900,80 €
Priorität 3					35.137,61 €
Umsetzung Spielgeräte					25.676,00 €
Rasenflächen	1.774 m²	6,00 €	10.644,00 €		
extensive Wiesenflächen	1.593 m²	3,00 €	4.779,00 €		
Spielinsel Wippe	27 m²	39,00 €	1.053,00 €		
versetzen Wippe	1 ps	800,00 €	800,00 €		
Spielinsel Spielburg	52 m²	40,00 €	2.080,00 €		
versetzen Spielburg	1 ps	800,00 €	800,00 €		
Spielinsel Seilkarusell	28 m²	40,00 €	1.120,00 €		
versetzen Seilkarusell	1 ps	800,00 €	800,00 €		
Spielinsel Sandspiel	70 m²	40,00 €	2.800,00 €		
versetzen Sandspiel	1 ps	800,00 €	800,00 €		
Baunebenkosten	15 %	3.851,40 €			3.851,40 €
Mehrwertsteuer	19 %				5.610,21 €
Gesamtkosten					35.137,61 €
Priorität 4					entfällt
Feuerwehraufstellfläche und Wasserspielplatz					9.796,00 €
Feuerwehraufstellfläche ertüchtigen	274 m²	4,00 €	1.096,00 €		
Spielinsel Wasserspiel	180 m²	40,00 €	7.200,00 €		
Ausstattung Wasserspiel	1 ps	1.500,00 €	1.500,00 €		
Baunebenkosten	15 %	1.469,40 €			1.469,40 €
Mehrwertsteuer	19 %				2.140,43 €
Gesamtkosten					13.405,83 €
Priorität 5					22.333,92 €
Stellflächen für Fahrräder und Entsorgung					16.320,00 €
Fahrradplatz	180 m²	60,00 €	10.800,00 €		
Fahrradplatz Ausstattung	1 ps	4.000,00 €	4.000,00 €		
Containerplatz	19 m²	80,00 €	1.520,00 €		
Baunebenkosten	15 %	2.448,00 €			2.448,00 €
Mehrwertsteuer	19 %				3.565,92 €
Gesamtkosten					22.333,92 €
Priorität 6					41.871,24 € entfällt
Wegesystem innerhalb des Schulgeländes					31.416,09 €
Erlebnisbaum (Wege)	462 m²	68,00 €	31.416,00 €		
Baunebenkosten	12 %	3.769,92 €			3.769,92 €
Mehrwertsteuer	19 %				6.685,32 €
Gesamtkosten					41.871,24 €
Priorität 7					entfällt
PKW-Stellplätze und Gehweg					51.540,00 €
Gehweg	380 m²	65,00 €	24.700,00 €		
Stellplätze wassergebunden	400 m²	55,00 €	22.000,00 €		
Pflanzflächen Baum	100 m²	40,00 €	4.000,00 €		
Bäume	7 Stk	120,00 €	840,00 €		
Baunebenkosten	15 %	7.731,00 €			7.731,00 €
Mehrwertsteuer	19 %				11.261,49 €
Gesamtkosten					70.532,49 €
Priorität 8					entfällt entfällt
Hügellandschaft					16.200,00 €
Hügel aufschütten WSB	1.535 m²	- €			
Mutterboden auftragen WSB	1.205 m²	- €			
Rollerweg	137 m²	- €			
Landschaftsrutsche	1 ps	- €			
Bepflanzung	1 ps	5.000,00 €	5.000,00 €		
Grünes Klassenzimmer	43 m²	200,00 €	8.600,00 €		
Sandweg	18 m²	- €			
Kletterwand	26 m²	100,00 €	2.600,00 €		
Baunebenkosten	15 %	2.430,00 €			2.430,00 €
Mehrwertsteuer	19 %				3.539,70 €
Gesamtkosten					22.169,70 €

Schulhof in Missen



Priorität 1

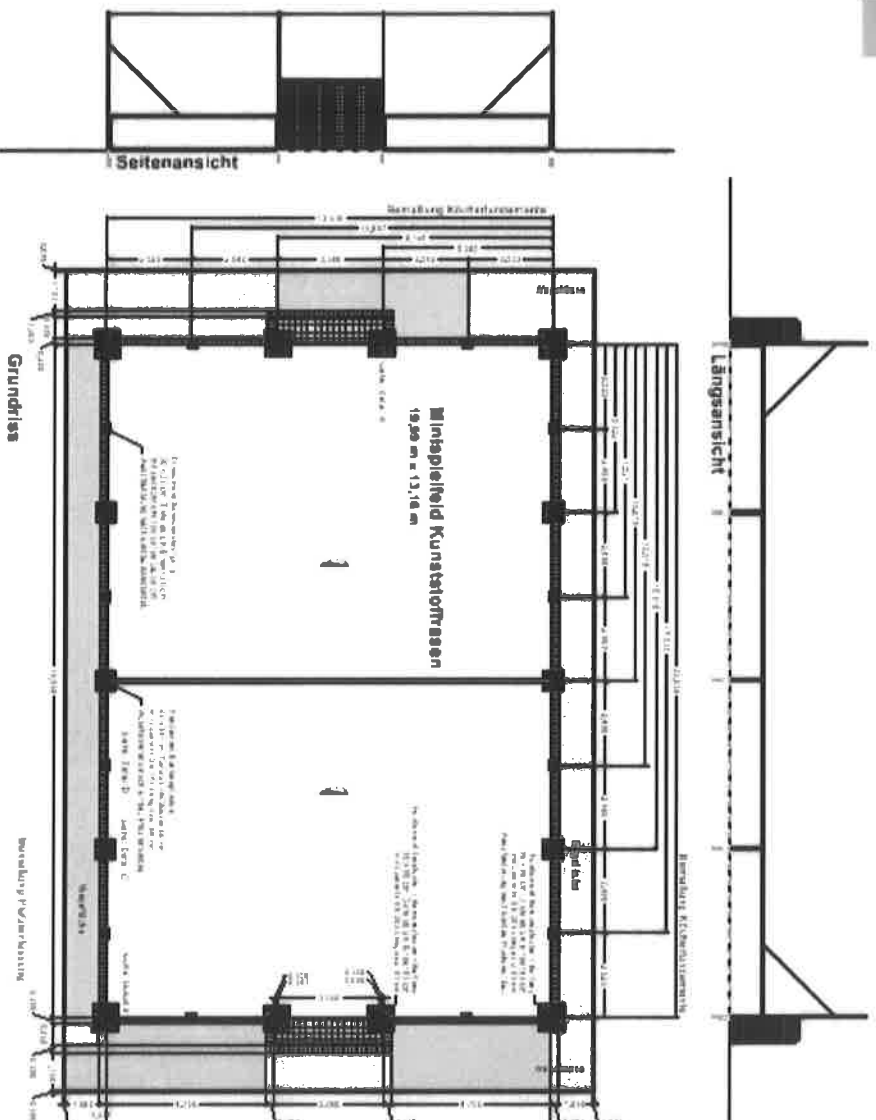
- Minispielfeld mit Unterstützung des DFB



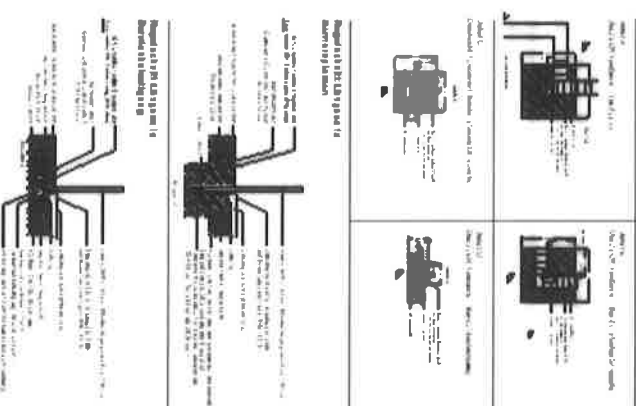


Detail Minispielfeld

- Minispielfeld mit Unterstützung des DFB



Details

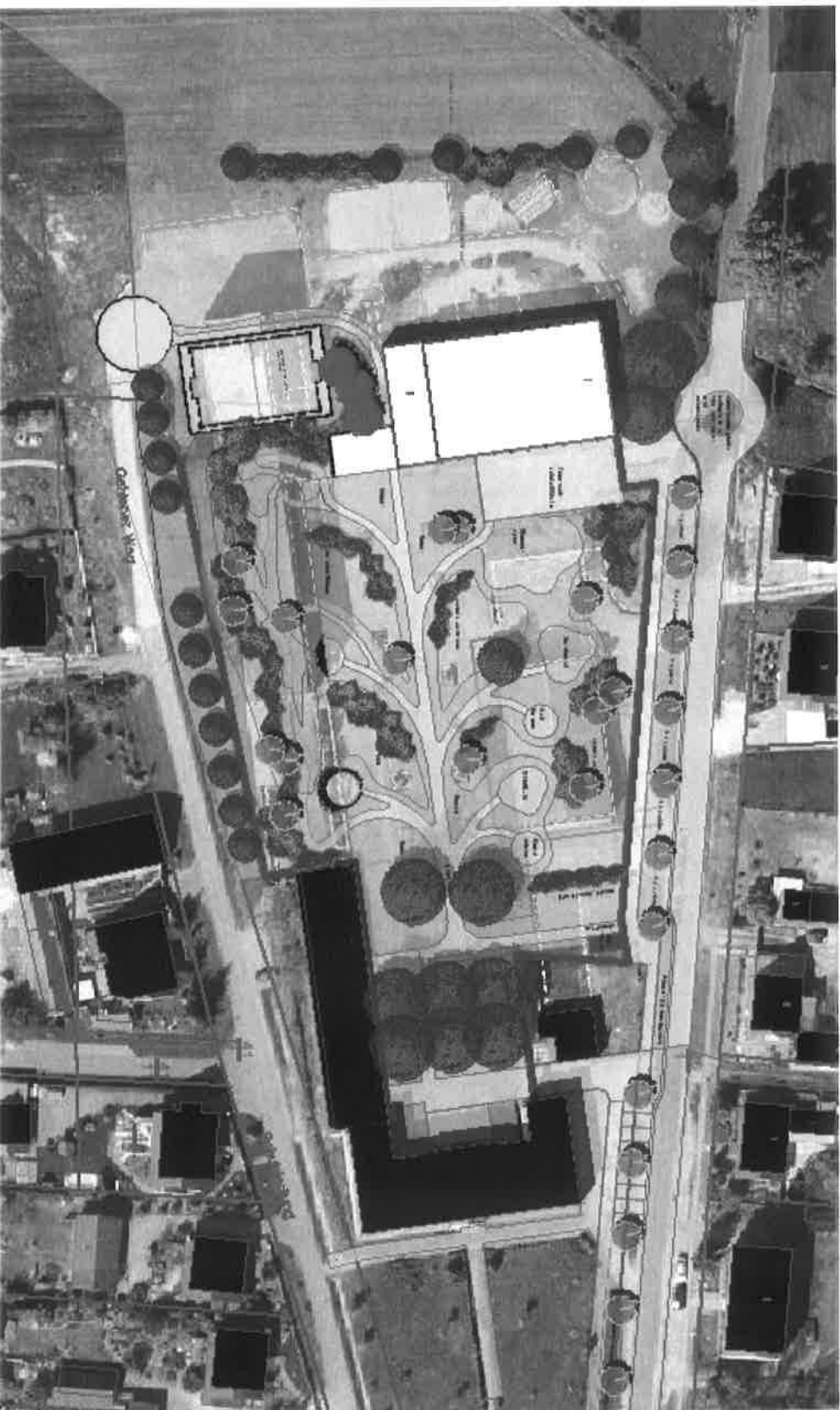




Schulhof in Missen

Priorität 2

- Einfriedung des Schulhofes



Architektur
Landschaftsplanung
Stadtplanung

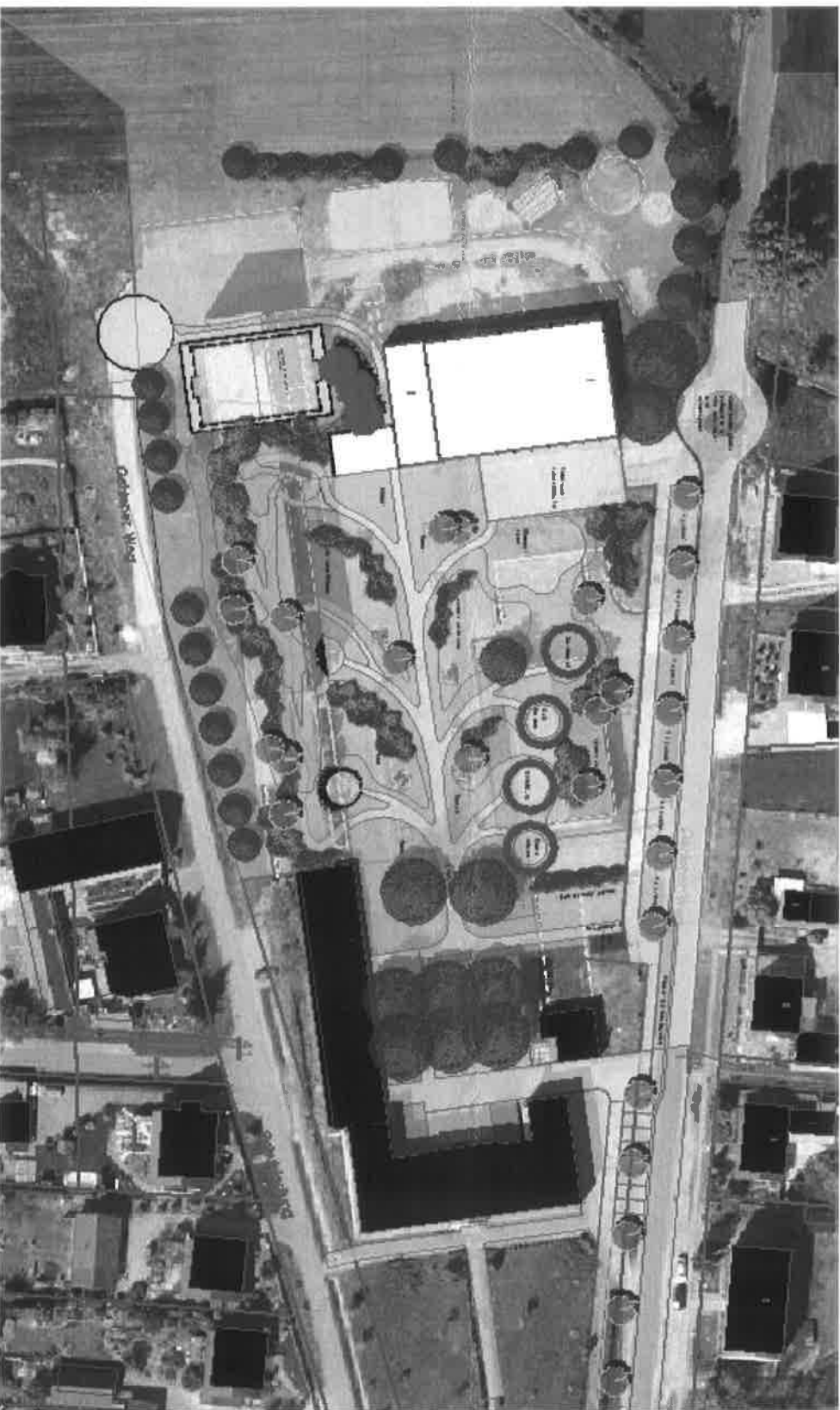




Schulhof in Missen

Priorität 3

- Umsetzung Spielgeräte auf die geplanten Spielinseln



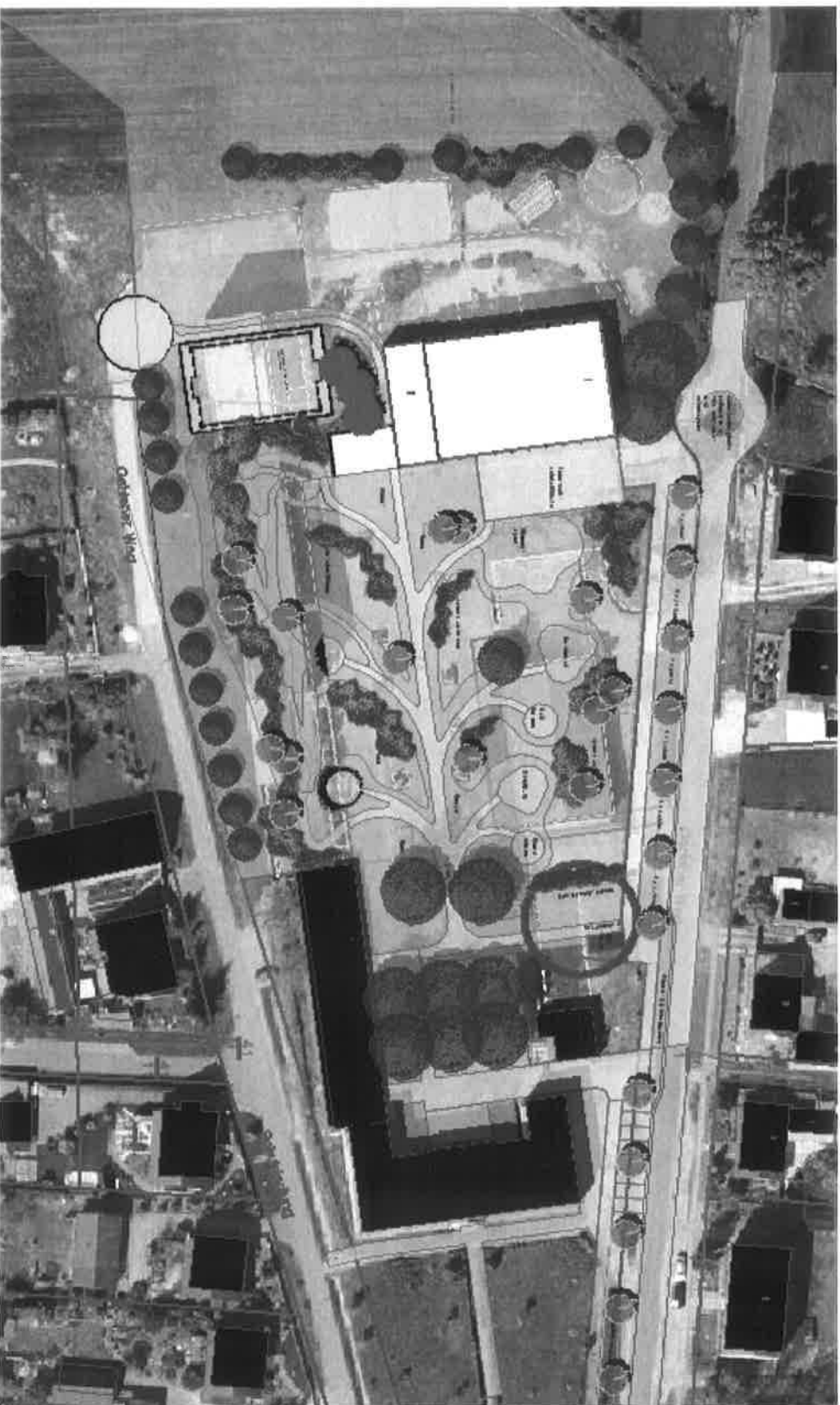
Architektur
Landschaft





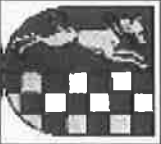
Priorität 5

- Stellflächen für Fahrräder und Entsorgung



Plan
Zurück





Schulhof in Missen

Priorität 6

- Wegesystem innerhalb des Schulhofes



PLAN
ZUM

