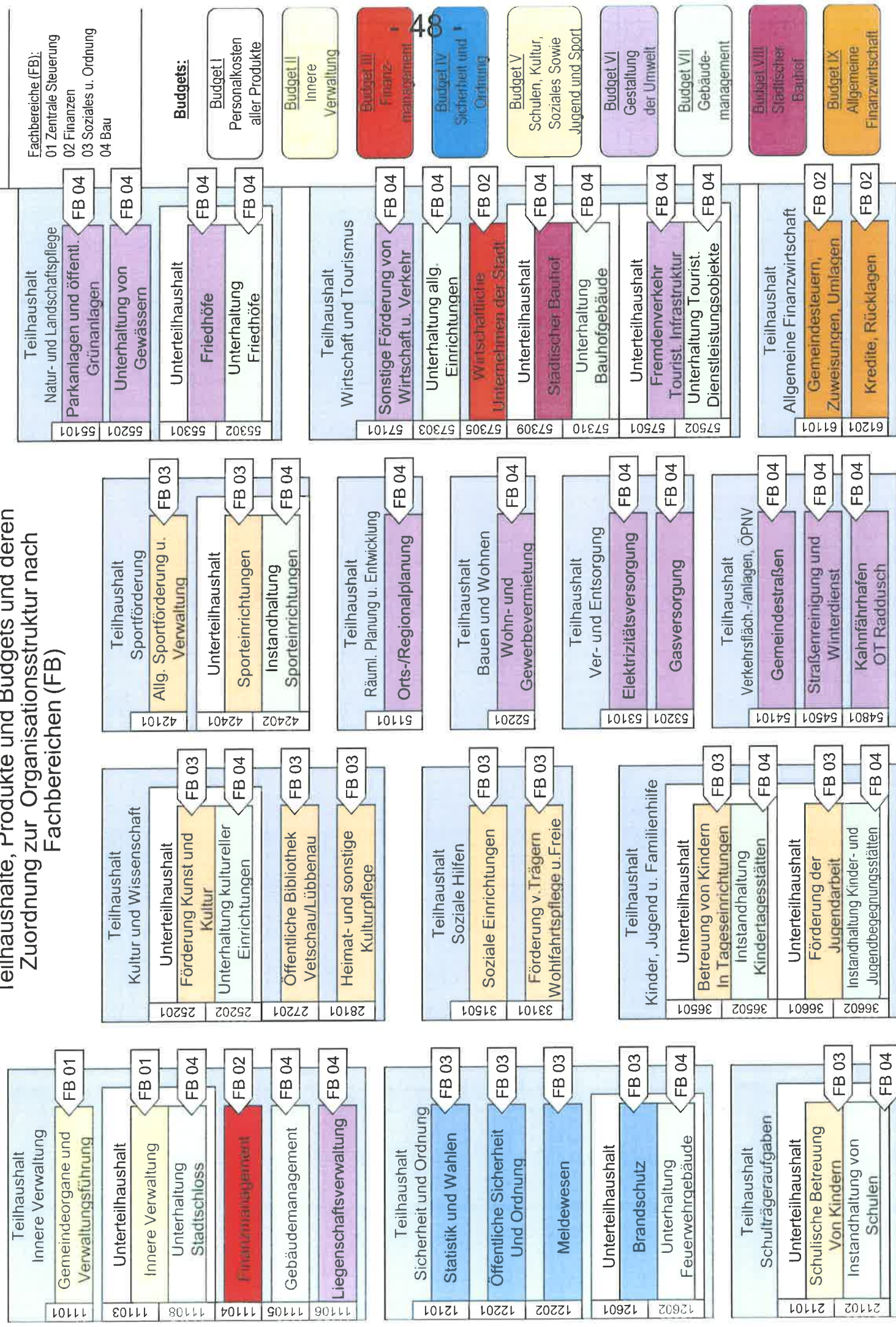


Teilhaushalte, Produkte und Budgets und deren Zuordnung zur Organisationsstruktur nach Fachbereichen (FB)



Fachbereiche (FB):
 01 Zentrale Steuerung
 02 Finanzen
 03 Soziales u. Ordnung
 04 Bau

Budgets:

- Budget I: Personalkosten aller Produkte
- Budget II: Innere Verwaltung
- Budget III: Finanzmanagement
- Budget IV: Sicherheit und Ordnung
- Budget V: Schulen, Kultur, Soziales Sowie Jugend und Sport
- Budget VI: Gestaltung der Umwelt
- Budget VII: Gebäude-management
- Budget VIII: Städtischer Bauhof
- Budget IX: Allgemeine Finanzwirtschaft